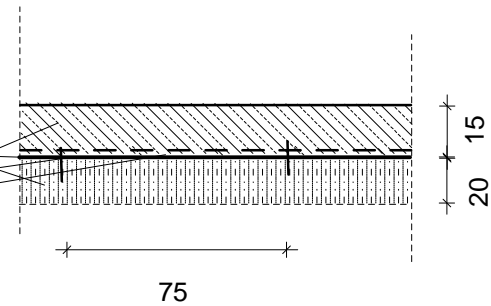


## SZCZEGÓŁY S. 1 - 20

**ISTNIEJĄCA POSADZKA HALI SPAWALNICZEJ**  
**gr 20 cm na podsypce piaskowej do remontu**

**Projektowane uzupełnienie warstwy wierzchniej**

- 1. Naciecie podłoża betonowego przeciniakiem**
- 2. Oczyszczenie posadzki betonowej podstawowej z nawierceniem i wbudowaniem kołków #6 l 100 mm Hilti do betonu w siatce 75\*75 cm.**
- 3. Montaż zbrojenia # 6 mm o oczkach 15\*15 cm kotwionych dodatkowo do kolków szybkiego montażu.**
- 5. Wykonanie posadzki / betonowej B-20/ gr 15 cm**  
**Do miesznki betonowej i zaprawowej stosować dodatki włókien betonowych i dodatek hydrobetu.**
- 6. Zatarcie posadzki cementowej do polysku zacieraczkami mechanicznymi lub blichówkami stalowymi do uzyskania gładkiej powierzchni.**
- 7. Pielęgnacja powierzchni posadzki.**
- 8. Naciecia powierzchni posadzki polami 300\*300 cm z wypełnieniem szelin sznurem i żywica epoksydowa z utwardzaczem.**



OPRACWAŁ JEDNOSTKA PROJEKTOWA	Pracownia Projektowa mgr. inż. Adam Tarnowski ul. Obrońców Pokoju 43 36-100 Kolbuszowa		
<b>Inwestor:</b>	<b>OMEGA Rusztowania s.c. Kolbuszowa</b>		
NAZWA INWESTYCJI Adaptacja pomieszczeń malarni na potrzeby stanowiska roboty spawalniczego Tawers TM-2000 WG3 <b>KOLBUSZOWA ul. SOKOŁOWSKA 28</b>	BRANZA: ARCHITEKTONICZNO -BUDOWLANA		
ADRES INWESTYCJI OMEGA Rusztowania s.c. <b>36-100 KOLBUSZOWA</b> <b>ul. Sokolowska 28</b>	SKALA 1-100		
TEMAT Rzut parteru : Szczegół remontu posadzki Budynek usług warsztatowo- administracyjny	Nr. rysunku - P.A.B. 3/2017		
Banza architektoniczna:	UPR. Nr.	Data : Styczeń 2017 r.	Podpis
PROJEKTANT Mgr . inż. Adam Tarnowski Uprawnienia budowlane do projektowania i kierowania robotami budowlanymi bez ograniczeń w specjalności konstrukcyjno budowlanej, i w ograniczonym zakresie w specjalności architektonicznej.	UAN- -2-8346 -28/88 UAN- 2-8346 -29/85		