

# PROPOZYCJA LEASINGU OPERACYJNEGO

**Nr oferty**

OFE5483707

**Data oferty**

04.01.2023



## 1. PODSTAWOWE INFORMACJE

|                   |   |
|-------------------|---|
| Propozycja dla:   | OMEGA SPÓŁKA Z OGRANICZONĄ ODPOWIEDZIALNOŚCIĄ, NIP: 814-159-12-95           |
| Sprzęt:           | RUSZTOWANIE BUDOWLANE: INNA, OMEGA I WG.SPECYFIKACJI, nowy, rok prod.: 2023 |
| Wartość ofertowa: | 40 000,00 złotych netto, 49 200,00 złotych brutto                           |
| Okres leasingu:   | 36 miesięcy   |
| Oprocentowanie:   | zmiennie  |
| Waluta:           | złoty   |



## 2. KALKULACJA LEASINGU

|                    | ilość | % ceny  | netto w złotych | VAT w złotych | brutto w złotych |
|--------------------|-------|---------|-----------------|---------------|------------------|
| wpłata początkowa  | 1     | 10,00%  | 4 000,00        | 920,00        | 4 920,00         |
| czynsze leasingowe | 35    | 3,1986% | 1 279,45        | 294,27        | 1 573,72         |
| cena wykupu        | 1     | 1,00%   | 400,00          | 92,00         | 492,00           |

Wpłata początkowa zawiera: czynsz inicjalny [9,5%], opłatę manipulacyjną [0,50%].

Cena wykupu: 400,00 zł jest płatna na końcu umowy.

W czynsze leasingowe wliczyliśmy: Ubezpieczenie Majątkowe (PZU).

- ① Zapewniamy obsługę umowy leasingu w ramach zryczałtowanej rocznej opłaty w wysokości 150 zł netto. Dzięki temu nie naliczamy dodatkowych opłat za zmiany w umowie w trakcie jej trwania.

Koszty skalkulowaliśmy na 04.01.2023 w oparciu o stawkę WIBOR 1M, która wynosi 6,9000%. Jeśli stawka WIBOR się zmieni, wysokość czynszów leasingowych może się zmienić. Gdy stawka bieżąca ma wartość ujemną, przyjmujemy do kalkulacji wartość zero.



## 3. UBEZPIECZENIA I PRODUKTY DODATKOWE

| ubezpieczenia dodatkowe | składka netto w złotych | produkty dodatkowe | opłata netto w złotych |
|-------------------------|-------------------------|--------------------|------------------------|
| EFL Ochrona prawna      | 22,41                   | Leasing swobodny   | brak opłat             |
|                         |                         | Portal KlientEFL   | brak opłat             |
|                         |                         | eFaktura           | brak opłat             |

- ① Opłaty za ubezpieczenia dodatkowe wliczyliśmy przy założeniu równomiernej spłaty rat leasingowych. Są to opłaty miesięczne doliczane do czynszu leasingowego.

**Ubezpieczenie EFL Ochrona prawna** to szeroki zakres ubezpieczenia Ochrony i Asysty Prawnej dzięki współpracy z Concordia Polska TUW.

**Leasing swobodny** to możliwość zmiany wysokości raty po zawarciu umowy leasingu bez konieczności jej aneksowania.

**Portal KlientEFL** pozwala zarządzać umowami przez Internet. Daje dostęp do formularzy, wniosków, informacji o umowach i płatnościach oraz powiadomień SMS.

**eFaktura** to nowoczesna, bezpieczna i ekologiczna forma faktury elektronicznej, którą udostępniamy przez Internet.

Ten dokument nie stanowi oferty w rozumieniu art. 66 k.c. Ostateczne warunki zależą od oceny sytuacji finansowo-prawnej Leasingobiorcy oraz zabezpieczeń, które proponujemy. Warunki te regulujemy w umowie leasingu. Częścią umowy leasingu są ogólne warunki umowy leasingu [OWUL] oraz tabela opłat, które znajdują się w wersji elektronicznej na stronie [www.efl.pl/dokumenty](http://www.efl.pl/dokumenty).

## Chętnie odpowiem na Państwa pytania w sprawie leasingu:

SYLWIA BOREK

Sylwia.Borek@poczta.efl.com.pl

602737770

## Zalety leasingu w EFL



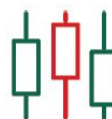
### Decyzja od ręki

minimum  
formalności



### Umowa

z podpisem kwalifikowanym  
lub tradycyjnym



### Zmiana wysokości rat

przez internet w Leasingu  
swobodnym



### eFaktura

wspólnie chronimy  
środowisko

INFORMACJA O PRZETWARZANIU DANYCH OSOBOWYCH ZNAJDUJE SIĘ W DALSZEJ CZĘŚCI DOKUMENTU



801 404 444



EFL.PL



INFO@EFL.PL



## PRZETWARZANIE DANYCH OSOBOWYCH

Gdy proponujemy Państwu leasing i gdy zawieramy z Państwem umowę leasingu, przetwarzamy Państwa dane osobowe. Robimy to w zakresie jakim dotyczą Państwa przepisy o ochronie danych osobowych. Poniżej znajdzie Państwo informacje o tym, jak i po co to robimy oraz jakie wtedy mają Państwa prawa.

Kwestie przetwarzania danych regulują przepisy Rozporządzenia Parlamentu Europejskiego i Rady [UE] 2016/679 z dnia 27 kwietnia 2016 r. w sprawie ochrony osób fizycznych w związku z przetwarzaniem danych osobowych i w sprawie swobodnego przepływu takich danych oraz uchylenia dyrektywy 95/46/WE [RODO].

### Administrator danych

Administratorem Państwa danych jest **Europejski Fundusz Leasingowy S.A.** z siedzibą we Wrocławiu [EFL, my], przy ul. Legnickiej 48 bud. C-D, kod pocztowy: 54-202.

W sprawach dotyczących przetwarzania danych osobowych mogą Państwo do nas pisać na: [daneosobowe@efl.com.pl](mailto:daneosobowe@efl.com.pl).

Z naszym inspektorem ochrony danych mogą Państwo się kontaktować pod adresem: [ochronadanych@efl.com.pl](mailto:ochronadanych@efl.com.pl).

### Cele i podstawa prawna przetwarzania danych

Przetwarzamy Państwa dane, aby:

- |   |   |
|---|---|
| 1) podjąć na Państwa wniosek działania przed zawarciem umowy leasingu, zwłaszcza aby ocenić Państwa zdolność kredytową. W tym celu w indywidualnych przypadkach przetwarzamy dane również w procesie zautomatyzowanego podejmowania decyzji,  | Podstawa prawna:<br>1) art. 6 ust. 1 lit. b) RODO |
| 2) wykonać umowy z podmiotami, które pośredniczą w zawarciu z Państwem umowy leasingu, oraz wykrywać oszustwa i im zapobiegać. W tych celach przetwarzamy Państwa dane, aby realizować nasze prawnie uzasadnione interesy. <b>Mają Państwo prawo sprzeciwić się przetwarzaniu danych osobowych w tych celach, w tym ich profilowaniu.</b>   | 2) art. 6 ust. 1 lit. f) RODO                     |
| 3) aby wypełnić obowiązki prawne, jakie mamy jako administrator danych, zwłaszcza te, które wynikają z: <ul style="list-style-type: none"><li>ustawy o rachunkowości – aby realizować obowiązki sprawozdawcze i rachunkowe,</li><li>ustawy Prawo bankowe – aby przetwarzać i udostępniać informacje w przypadkach przewidzianych przepisami prawa,</li><li>z ustawy o przeciwdziałaniu praniu pieniędzy oraz finansowaniu terroryzmu – aby przeciwdziałać wyłudzeniom lub oszustwom finansowym.</li></ul> | 3) art. 6 ust. 1 lit. c) RODO                     |

Podczas przetwarzania danych będziemy stosować środki bezpieczeństwa finansowego. To oznacza, że będziemy:

- |  |                            |
|--|----------------------------|
| <ul style="list-style-type: none"><li>identyfikować i weryfikować tożsamość Państwa, osoby działającej w Państwa imieniu oraz Państwa beneficjenta rzeczywistego, jeśli jest, i</li><li>oceniać i monitorować stosunki gospodarcze oraz uzyskiwać informacje o ich celu i zamierzonym charakterze.</li></ul> | art. 6 ust. 1 lit. c) RODO |
|--|----------------------------|

Będziemy to robić w zakresie i w stopniu, które pozwolą nam rozpoznać ryzyko prania pieniędzy oraz finansowania terroryzmu związane ze stosunkami gospodarczymi oraz ocenić to ryzyko. Ustalimy przy tym, czy Państwo lub Państwa beneficjent rzeczywisty są osobą zajmującą eksponowane stanowisko polityczne, członkiem rodziny takiej osoby lub jej bliskim współpracownikiem.

### Odbiorcy danych

Odbiorcami Państwa danych osobowych mogą być podmioty, które:

- pośredniczą w zawarciu lub wykonaniu umowy leasingu,
- uczestniczą w zarządzaniu ryzykiem kredytowym lub jego ocenie, w tym Crédit Agricole Société Anonyme z siedzibą w Montrouge i Crédit Agricole Leasing & Factoring Société anonyme z siedzibą w Montrouge,
- jako prywatne podmioty gromadzą dane z publicznych rejestrów (wywiadownie gospodarcze, brokerzy danych) – ich wykaz znajdzie Państwo na: <https://efl.pl/pl/pytania-i-odpowiedzi/>,
- zajmują się dochodzeniem należności,
- są dostawcami IT lub innymi usług i przetwarzają dane w naszym imieniu,
- są z nami powiązane oraz są naszymi partnerami – ich wykaz znajdzie Państwo na: <https://efl.pl/pl/pytania-i-odpowiedzi/>.

Gdy będziemy weryfikować Państwa zobowiązania finansowe, odbiorcami danych osobowych mogą być również:

- biura informacji gospodarczej, które działają na podstawie ustawy o udostępnianiu informacji gospodarczych i wymianie danych gospodarczych,
- Biuro Informacji Kredytowej S.A.,
- Związek Banków Polskich,
- inne podmioty upoważnione do odbioru Państwa danych osobowych, w tym banki lub inne instytucje (w szczególności finansowe lub pożyczkowe) – które mogą być odbiorcami danych w zakresie i na podstawie obowiązujących przepisów.

### Przechowywanie i pozyskiwanie danych

Państwa dane osobowe będziemy przechowywać przez okres niezbędny do tego, aby ustalić warunki umowy leasingu. Zasadniczo przechowujemy je do 120 dni od dnia, w którym je pozyskaliśmy.

Państwa dane osobowe pozyskujemy:

- bezpośrednio od Państwa,
- z ogólnodostępnych źródeł, m.in. z ogólnodostępnych rejestrów publicznych,
- od prywatnych podmiotów, które gromadzą dane z publicznych rejestrów (wywiadownie gospodarcze, brokerzy danych) – ich wykaz znajdzie Państwo na: <https://efl.pl/pl/pytania-i-odpowiedzi/>.

Pozyskujemy i przetwarzamy następujące kategorie danych osobowych: imię, nazwisko, NIP, REGON, nazwa działalności, PKD, forma prowadzenia działalności, okres prowadzenia działalności, dane teleadresowe, adres prowadzenia działalności, dane finansowe.

Dane osobowe podają nam Państwo dobrowolnie. Jednak ich podanie jest warunkiem zawarcia umowy leasingu. Jeśli ich Państwo nie podadzą, nie będziemy mogli zawrzeć z Państwem umowy leasingu.

### Zautomatyzowane przetwarzanie danych

Państwa dane osobowe będziemy przetwarzać w sposób zautomatyzowany, zwłaszcza profilować, aby:

- ocenić Państwa sytuację ekonomiczną i zdolność do terminowego regulowania zobowiązań leasingowych. Wykorzystujemy do tego dane z wniosku leasingowego oraz informacje uzyskane w czasie oceny. Oceny przeprowadzamy w oparciu o zdefiniowany zestaw reguł i algorytmów w procesie, który sami wypracowaliśmy. W efekcie uzyskujemy: automatyczną zgodę na zawarcie z Państwem umowy leasingu, automatyczną odmowę zawarcia umowy leasingu lub informację, że w Państwa sprawie musimy podjąć indywidualną decyzję;
- ocenić ryzyko prania pieniędzy oraz finansowania terroryzmu. Wykorzystujemy do tego dane z wniosku leasingowego. Oceny przeprowadzamy w oparciu o ustalone kryteria: behawioralne, geograficzne, ekonomiczne, przedmiotowe. W efekcie automatycznie kwalifikujemy Państwa do grupy ryzyka. Jeśli zakwalifikujemy Państwa do grupy nieakceptowanego ryzyka, możemy odmówić zawarcia z Państwem umowy leasingu;
- maksymalnie dopasować ofertę produktową do Państwa potrzeb oraz wybrać najkorzystniejszy dla Państwa sposób obsługi. Będziemy Państwa profilować w oparciu o ogólne dane dotyczące Państwa działalności np. formy prawnej, obrotów, PKD, liczby pracowników. Przyjęty przez nas algorytm pozwala kwalifikować Państwa do określonej grupy, dzięki czemu, będziemy mogli w sposób jak najbardziej korzystny dla Państwa wybrać ofertę produktową oraz sposób obsługi. Przetwarzanie to, nie będzie wywoływało istotnych skutków prawnych ani wpływało na poziom preferencyjnych cen lub innych bonusów.

### Państwa prawa

Mają Państwo prawo żądać od nas jako administratora danych:

- dostępu do Państwa danych osobowych,
- sprostowania Państwa danych osobowych,
- usunięcia Państwa danych osobowych,
- ograniczenia przetwarzania Państwa danych osobowych,
- przeniesienia Państwa danych osobowych.

Gdybyśmy naruszyli obowiązujące przepisy prawa, dotyczące przetwarzania danych osobowych, mają Państwo prawo wnieść skargę do:

- Prezesa Urzędu Ochrony Danych Osobowych w Warszawie lub
- innego organu nadzorczego w państwie członkowskim UE, które jest miejscem Państwa zwykłego pobytu, miejscem pracy lub miejscem, w którym mogło dojść do naruszenia tych przepisów.